

Impuls: Lohnt sich jetzt ein Heizungstausch?

20. Februar 2025 | Markus Lämmer

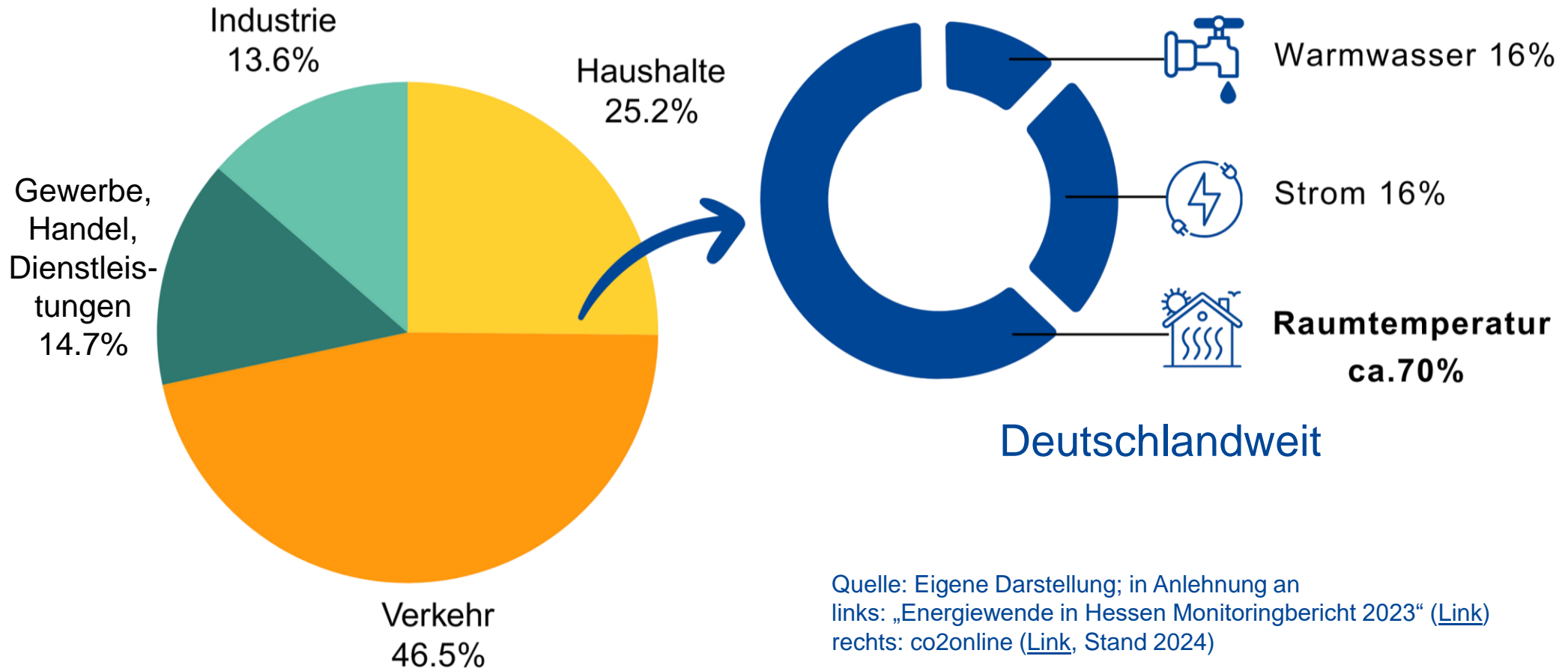


IHR ZUHAUSE. IHRE ZUKUNFT

Die Sprechstunde

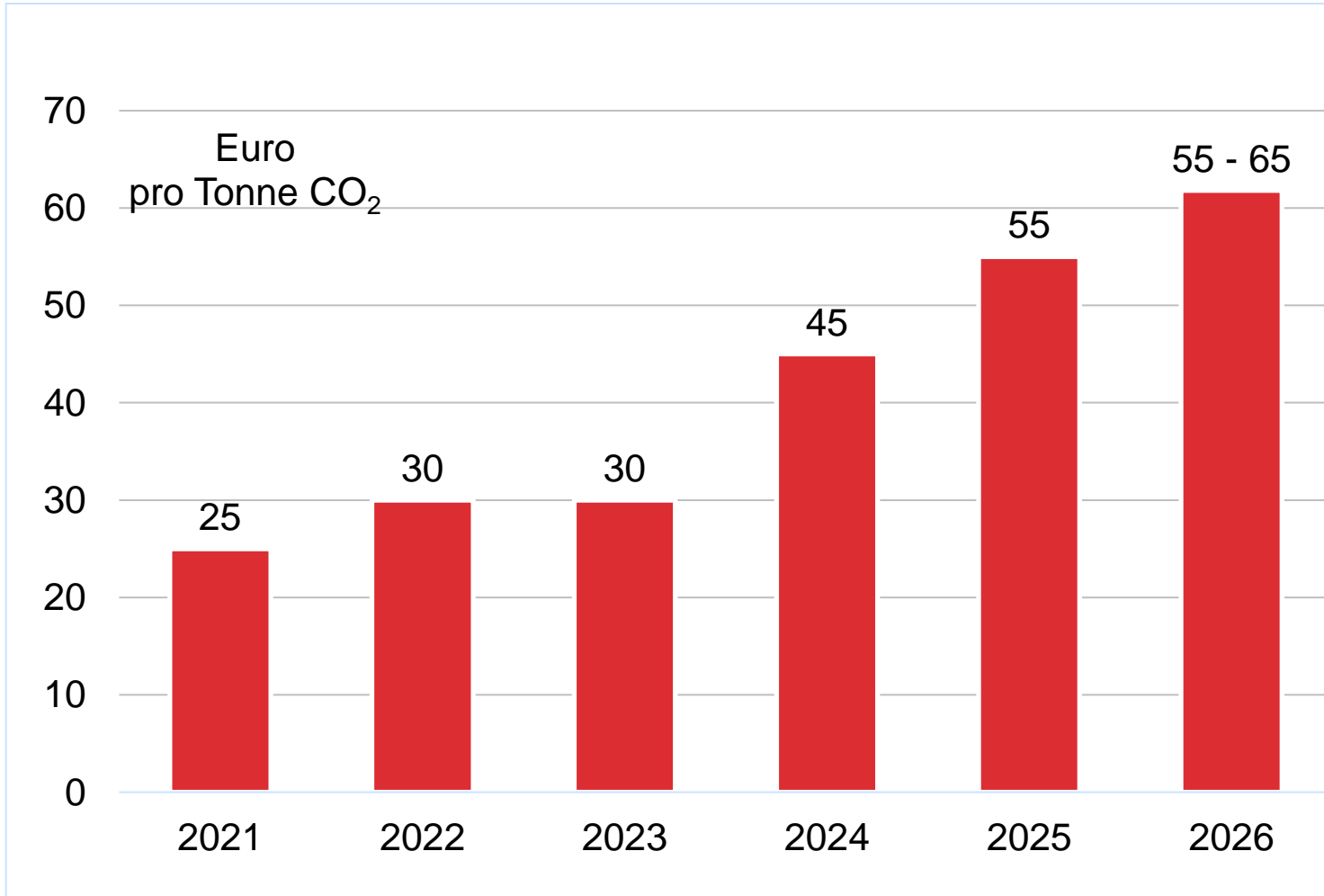
Haushalte verbrauchen 25% der Energie

HESSEN: Endenergieverbrauch in den Sektoren



Quelle: Eigene Darstellung; in Anlehnung an links: „Energiewende in Hessen Monitoringbericht 2023“ ([Link](#)) rechts: co2online ([Link](#), Stand 2024)

Brennstoffemissionshandelsgesetz (BEHG)

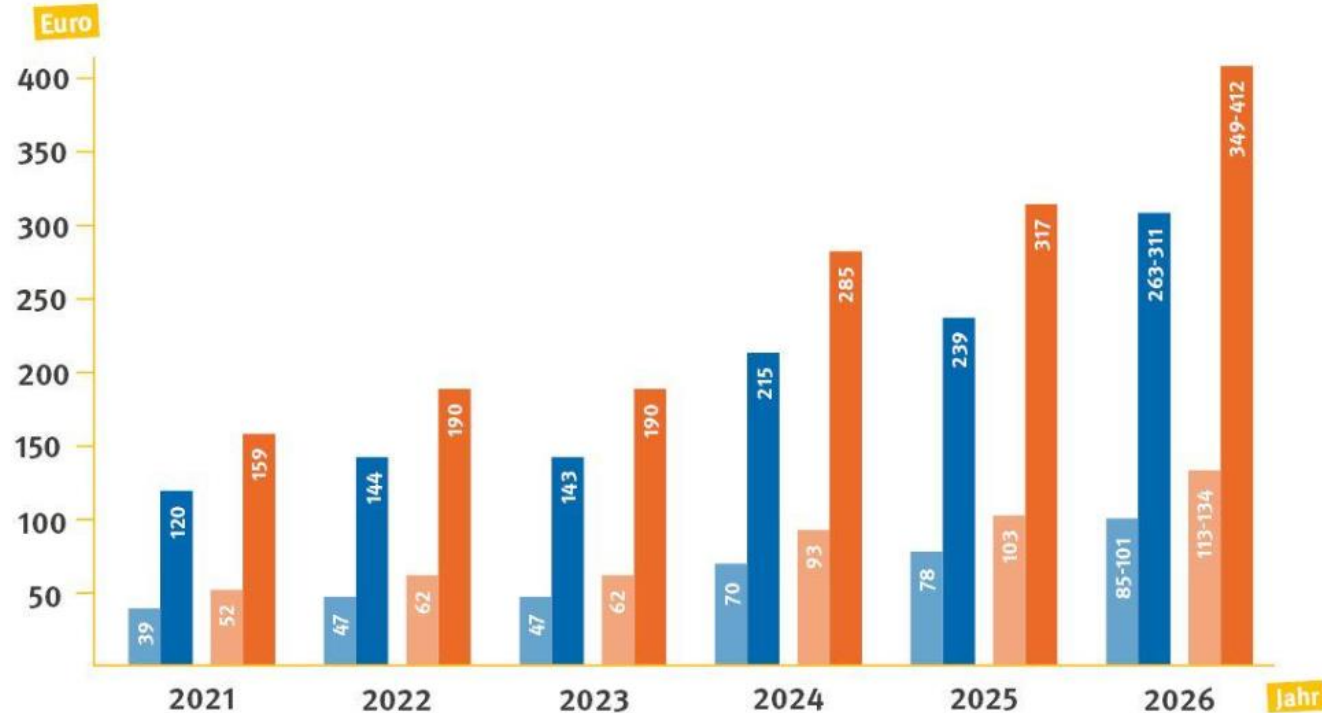


Entwicklung des CO₂-Preises gemäß nationalem Brennstoffemissionshandelsgesetz (BEHG)

Quelle:
Eigene Darstellung mit Daten aus dem BEHG ([Link](#))

Brennstoffemissionshandelsgesetz (BEHG)

Mehrkosten durch CO₂-Preis im Einfamilienhaus



zusätzliche Heizkosten durch CO₂-Preis (inkl. MwSt.):

- Erdgas: KfW 70 Haus: 6.500 kWh/Jahr
- Heizöl: KfW 70 Haus: 650 l/Jahr
- Erdgas: wenig saniertes EFH: 20.000 kWh/Jahr
- Heizöl: wenig saniertes EFH: 2.000 l/Jahr

©Verbraucherzentrale NRW

Entwicklung der jährlichen Mehrkosten für fossiles Heizen im Einfamilienhaus

Quelle:
Verbraucherzentrale NRW

Modernisierung

Sanierungsbedarf feststellen und planen

Energie-Erstberatung der Verbraucherzentrale Hessen e.V. ([Link](#))

- telefonisch, online (kostenfrei) oder vor Ort (gegen 40 € Eigenanteil), unverbindlich und individuell

Ziel: ersten Überblick zu energetisch-sinnvollen Maßnahmen verschaffen

BAFA-Energieberatung für Wohngebäude ([Link](#))

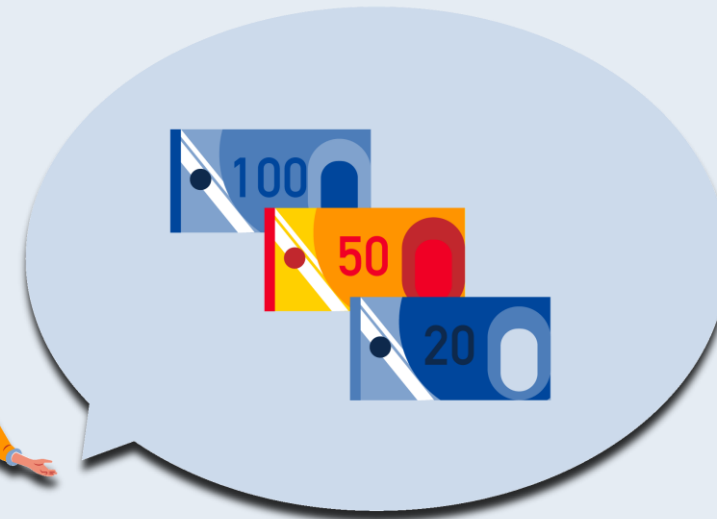
- Energieberatung vor Ort durch Energieeffizienz-Experten (EEE)
- Individueller Sanierungsfahrplan (iSFP) ([Link](#))
- **Zuschuss:** bis zu 50 % der Beratungskosten



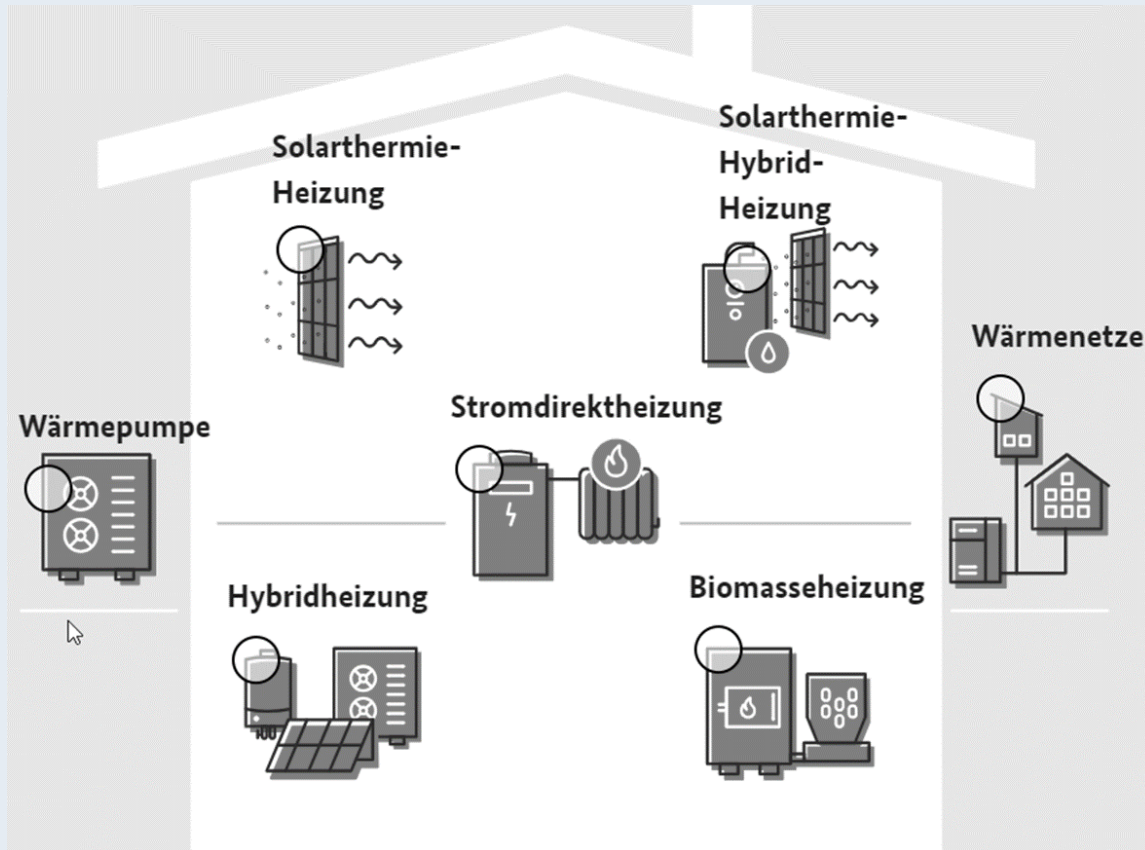
Modernisierung

Finanzierung sichern

1. Kostenschätzungen aus iSFP
2. Förderoptionen checken
3. Angebote einholen
4. Liefervertrag schließen mit **aufschiebender Wirkung**
5. **Fördermittelantrag vor Maßnahmenbeginn**



Heizungstausch lohnt sich



Quelle: Energiewechsel.de

KfW Zuschuss 458 ([Link](#)):

Grundförderung
+ 30 %

Klimageschwindigkeits-
Bonus
+ 20 %

individuell

Einkommens-
+ 30 %

Höchstsatz
der Förderung
70 %

Effizienzbonus
+ 5 %

oder

Emissionsminderungs-
zuschlag
+ 2.500 €

Heizungsförderung: Höchstgrenzen im Überblick

1. Wohneinheit:
max. 30.000 € brutto

**Einmaliger
Zuschuss
je Wohneinheit**

2. - 6. Wohneinheit:
je 15.000 € brutto

Jede weitere Wohneinheit:
je 8.000 € brutto

Ergänzungskredit bei Einzelmaßnahmen

Zusätzliches Kreditangebot 358 ([Link](#))

Kreditsumme:	100 % der Kosten bis zu 120.000 € pro Wohneinheit Effektiver Jahreszins ab 0,01 %
Antragsberechtigte:	Private Selbstnutzer mit zu versteuerndem Haushaltsjahres- einkommen von bis zu 90.000 €
Voraussetzung:	BAFA-Zuwendungsbescheid bei Einzelmaßnahmen bzw. KfW-Förderzusage bei Heizungsförderung

Modernisierung

Phasen

1. Sanierungsbedarf feststellen
2. Sanierung planen
3. Angebote einholen
4. Förderung beantragen
5. Sanierung durchführen
6. Belege sammeln
7. Genießen!

Finden Sie Ihr Einsparpotenzial
mit der

Energie-Erstberatung

der Verbraucherzentrale Hessen e.V.
([Link](#))

